



年長クラスだより

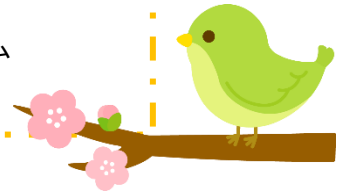
令和5年2月28日
ほし・つき・そら

今月の目標

自らの体調に関心を持ち、就学への期待と、成長の喜びを味わう。

今月の歌

♪思い出のアルバム
♪旅立ちの日に



3月の予定

日	月	火	水	木	金	土
			1 災害伝言 ダイヤル	2	3 ひなまつり	4
5	6	7	8 誕生会	9 安全教室	10 ECC	11
12	13	14	15	16 修了式 (体操服登園)	17 預かり保育	18 卒園式
19	20 卒園式後の 特別保育	21 春分の日	22 卒園式後の 特別保育	23	24	25
26	27 卒園式後の 特別保育	28	29	30	31	4/1

<卒園式後の特別保育について(希望者のみ)>

卒園式後、3/20(月)～3/31(金)は事前にお申込された方みの特別保育となります。



<チケット返金申請について>

- お手元に残っているチケットの返金申請をお受けいたします。
返金を希望される方は、右記の「チケット返金 申請書」に返金を希望するチケットの枚数・金額をご記入いただき、封筒に添付の上、チケットを封入してご提出ください。
- **申請期限:3/10(金)まで**
- 決算のため、期日を過ぎますと返金出来かねます。
- ご弟妹が在園児の場合は、下のお子様にご名前を書き替えてご利用いただけます。

<コドモンカードの返却について>

コドモンカードは、最後の登園日に回収いたします。

チケット返金 申請書		
園児名	<提出日> 月 日	
① 延長チケット	¥300 ×	枚 = ¥
② 都度チケット	¥200 ×	枚 = ¥
③ 給食チケット	¥380 ×	枚 = ¥
④ 牛乳チケット	¥82 ×	枚 = ¥
⑤ プールチケット	¥670 ×	枚 = ¥
⑥ 土曜保育	¥1,000 ×	枚 = ¥
⑦ キッズシステム	¥1,100 ×	枚 = ¥
		合計 ¥

この用紙を任意の封筒に貼ってご提出ください